

# CHIESETTA DELLA MISERICORDIA VENEZIA



SUPERFICIE  
SURFACE  
350 MQ | SQM



CAPIENZA  
CAPACITY  
300 PERSONE | GUESTS

**ARTEVENTS**

## LO SPAZIO | THE SPACE

Al centro di un affascinante distretto culturale nel cuore di Cannaregio, la Chiesetta della Misericordia è la location per eccellenza per mostre ed eventi in centro storico. Parte del distretto storico della Misericordia e appartenente all'omonima confraternita, è stata fondata nel 939. Oggi, dopo una storia ricca di vicissitudini, è di proprietà privata.

Uno spazio di 350 mq ad un'unica navata, maestoso e suggestivo, è stata recentemente valorizzato ed arricchito da variegate attività culturali.

Gli eventi organizzati in Chiesetta godono di tre spazi esclusivi a lei annessi: il **Chapel Club**, la sua vecchia cappella laterale, trasformata oggi un sofisticato spazio dal gusto anni '30, gli **Archivi**, due versatili sale post-industriali e il **Clos**, l'intimo vigneto murato.

La Chiesetta è un luogo magico, d'ispirazione per mostre d'arte, cene di gala, eventi musicali, performance, workshop e conferenze.

At the heart of a fascinating cultural hub in the heart of Cannaregio area, the Chiesetta della Misericordia stands as the utmost venue in Venice for exhibitions and events. Within the historical district of Misericordia owned by the brotherhood of the same name, it was founded in 939 and after going through a long and checkered history, is now privately owned. A wide-open space with a 350 sqm surface, beautiful and majestic, it was recently enhanced through a vivid cultural program.

The events held in the Chiesetta enjoy three exclusive spaces attached to it: the **Chapel Club**, its old side chapel converted today into a sophisticated space in the style of the 30s, the **Archivi**, two multipurpose post-industrial rooms and the **Clos**, the intimate walled vineyard.

The Chiesetta is evocative and charming for art exhibitions, gala dinners, concerts, performances, workshops and conferences.



### SERVIZI | FACILITIES

SERVIZI IGIENICI | RESTROOMS  
RISCALDAMENTO | HEATING SYSTEM  
ACCESSO PER DISABILI | DISABLED ACCESS  
BACKUP AREA | AREA BACKUP



### IDEALE PER | SUITABLE FOR

MOSTRE TEMPORANEE | TEMPORARY EXHIBITIONS  
CONCERTI | CONCERTS  
CENE | DINNERS  
EVENTI PRIVATI E AZIENDALI | PRIVATE AND CORPORATE EVENTS  
CONFERENZE | CONFERENCES  
PERFORMANCE | PERFORMANCES  
IDEAS-LAB | IDEAS-LAB







CHIESETTA DELLA MISERICORDIA





CHIESETTA DELLA MISERICORDIA



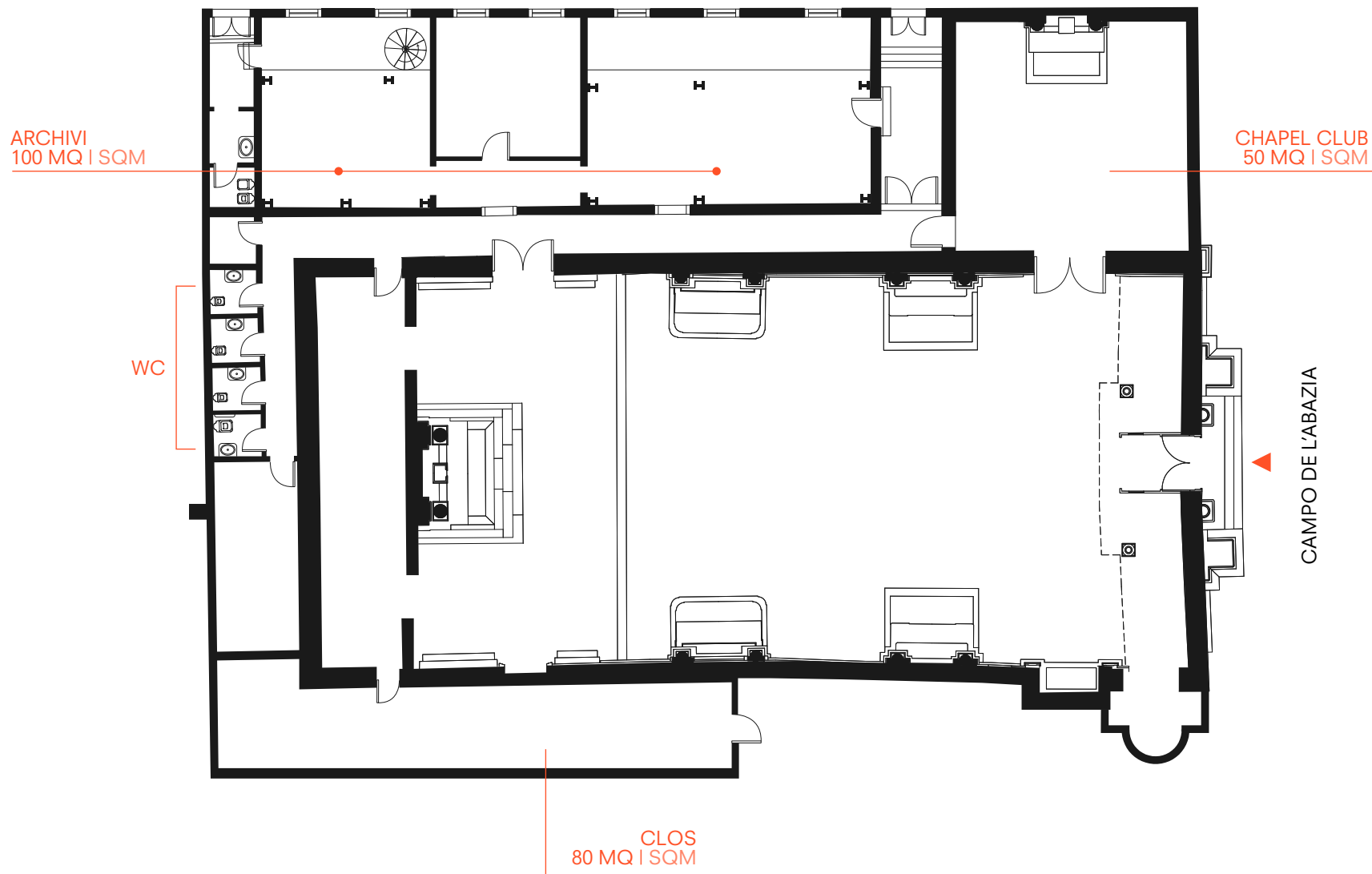


CHIESETTA DELLA MISERICORDIA



# PLANIMETRIA | FLOOR PLAN

350 MQ | SQM





INDIRIZZO | ADDRESS

Campo de l'Abazia 3550, Venezia

COME RAGGIUNGERCI | HOW TO REACH US

7 min a piedi da vaporetto linea 1 "Ca d'oro" | 7 minutes' walk from vaporetto line 1 "Ca' d'oro"



# CONTATTI | CONTACTS

**venice@art-events.it**

+39 041 5281259

---

## **Art Events**

Exhibitions & Experiences

### **Venezia**

Archivi della Misericordia  
Cannaregio 3549, Venezia  
+39 041 5281259  
venice@art-events.it

### **Milano**

Via Santa Radegonda, 16  
20121, Milano  
+39 346 2718398  
milano@art-events.it

**www.art-events.it**

part of

