

PIETÀ VENEZIA



SUPERFICIE
SURFACE

1000 MQ | SQM



CAPIENZA
CAPACITY

200 - 500 PERSONE | GUESTS

ARTEVENTS

LO SPAZIO | THE SPACE

La Pietà è un complesso monumentale costruito nel XIV secolo, collocato in Riva degli Schiavoni, esattamente tra Piazza San Marco e le sedi della Biennale. È composto da varie aree espositive di diverse tipologie.

La cappella laterale della Chiesa della Pietà presenta un atrio e un'ampia sala, caratterizzata da un soffitto con volte a vela e da pareti in parte affrescate e in parte con mattoni a vista. Lo spazio Cappello Memmo si dispone su due livelli. Il piano terra ha un accesso autonomo e si compone di quattro sale modernamente attrezzate. Si affaccia poi su un giardino interno che può essere utilizzato per l'allestimento di opere esterne. Il secondo plesso annesso si presenta come un'unica sala versatile ed è dotato di un piccolo spazio esterno. Il piano nobile presenta ampi saloni attrezzati a spazi espositivi ed illuminati da ampie quadrifore. Il dialogo tra le aree espositive crea un vero e proprio polo culturale nel cuore di Venezia, ideale per eventi di ogni genere, come mostre d'arte, sfilate, presentazione di libri, conferenze stampa e convegni.

The Pietà is a monumental complex built in the fourteenth century, located on the Riva degli Schiavoni, between Piazza San Marco and Biennale venues. It has extensive indoor and outdoor spaces of different kinds. The side chapel of Chiesa della Pietà displays a hall and a wide room characterized by a vaulted ceiling and by walls partly frescoed partly in exposed bricks. The Cappello Memmo space is disposed on two levels. The ground floor has an independent entrance and is composed by four rooms equipped in a modern way. It faces on an inner garden that can be used for outdoor expositions. The second plexus is a unique versatile room provided with a tiny outdoor space. The noble floor displays wide saloons made exposition spaces and enlightened by large quadrifores. The connection between the exposition spaces creates a real cultural center in the heart of Venice, perfect for any kind of event, such as art exhibitions, fashion shows, book presentations, press days and conferences.



SERVIZI | FACILITIES

SERVIZI IGIENICI | RESTROOMS
ACCESSO PORTA D'ACQUA | WATER ACCESS



IDEALE PER | SUITABLE FOR

MOSTRE TEMPORANEE | TEMPORARY EXHIBITIONS
SFILATE | FASHION SHOWS
COCKTAIL | COCKTAIL PARTIES
PRESS DAY | PRESS DAYS
CONFERENZE | CONFERENCES
EVENTI CORPORATE | CORPORATE EVENTS

PIETÀ

PIANO TERRA | GROUND FLOOR
CAPPELLA ED ESTERNO | CHAPEL AND OUTDOOR



PIETÀ

PIANO TERRA | GROUND FLOOR
SPAZI A - B | SPACES A - B



PIETÀ

PIANO NOBILE | NOBLE FLOOR

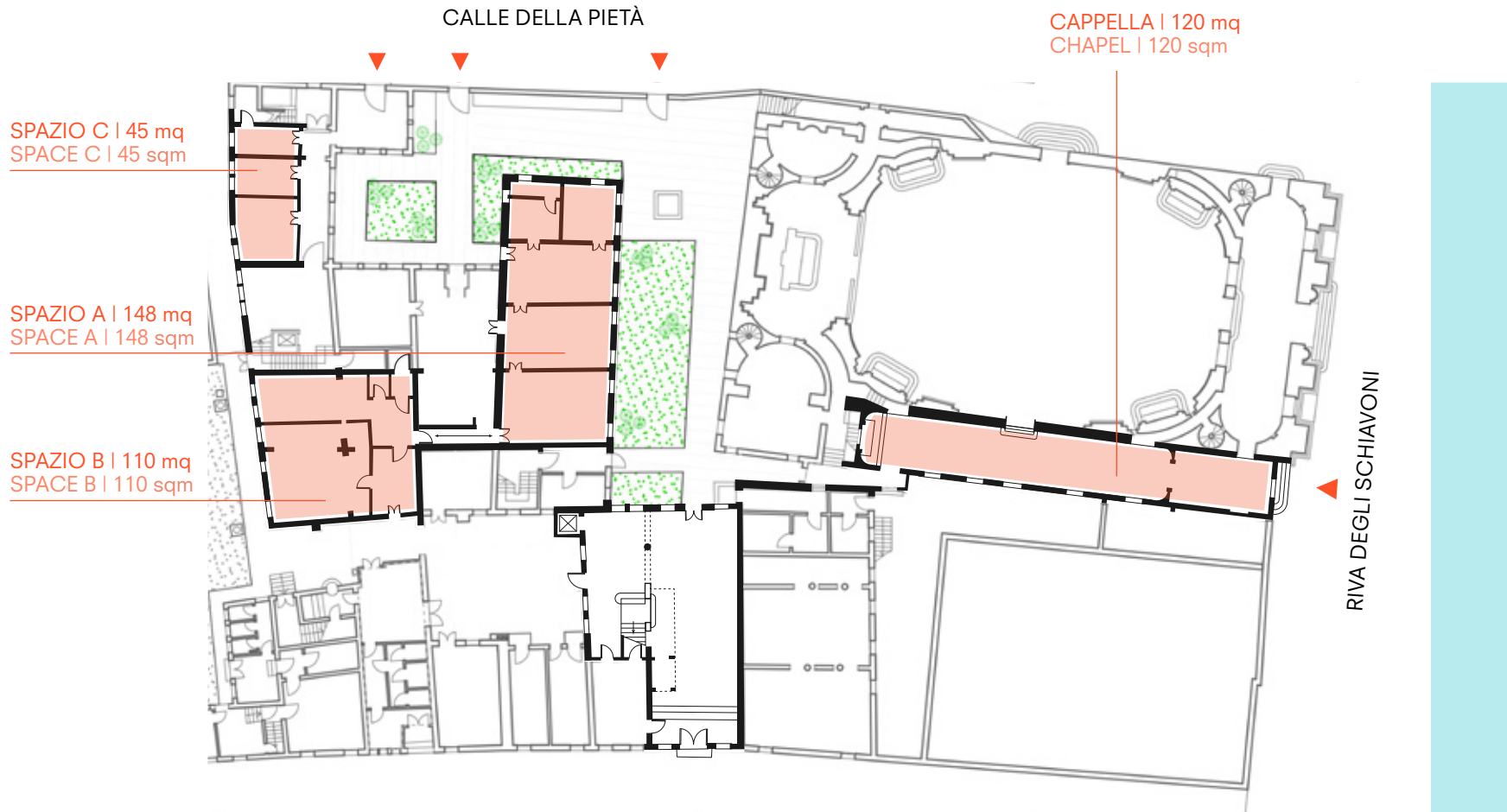


ARTEVENTS

PLANIMETRIA | FLOOR PLAN

420 MQ | SQM

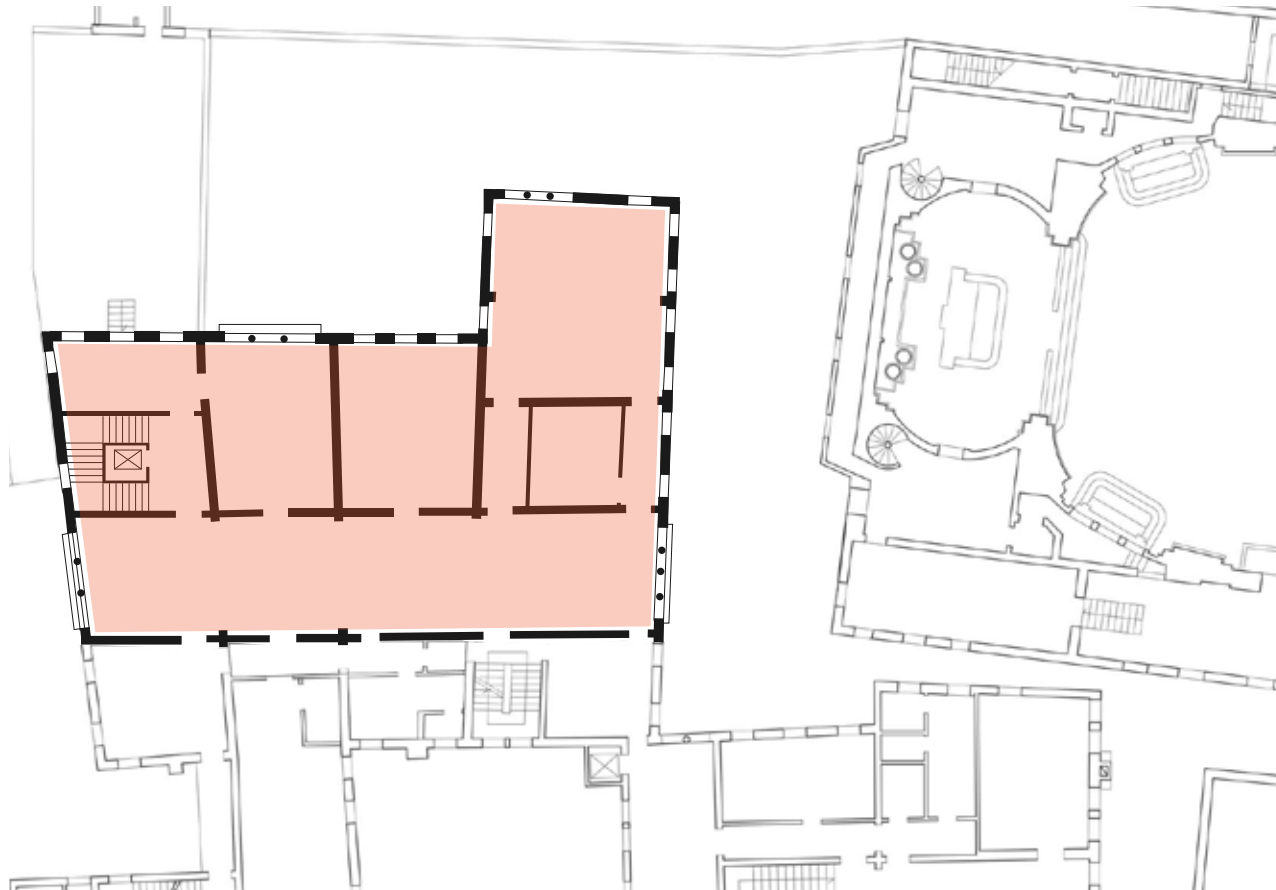
PIANO TERRA | GROUND FLOOR



PLANIMETRIA | FLOOR PLAN

360 MQ | SQM

PIANO NOBILE | NOBLE FLOOR





INDIRIZZO | ADDRESS

Castello 3701, Venezia

COME RAGGIUNGERCI | HOW TO REACH US

1 min a piedi dalla fermata del vaporetto "San Zaccaria" | 1 minute walk from "San Zaccaria" ferry stop

CONTATTI | CONTACTS

venice@art-events.it

+39 041 5281259

Art Events

Exhibitions & Experiences

Venezia

Archivi della Misericordia
Cannaregio 3549, Venezia
+39 041 5281259
venice@art-events.it

Milano

Via Santa Radegonda, 16
20121, Milano
+39 346 2718398
milano@art-events.it

www.art-events.it

part of

